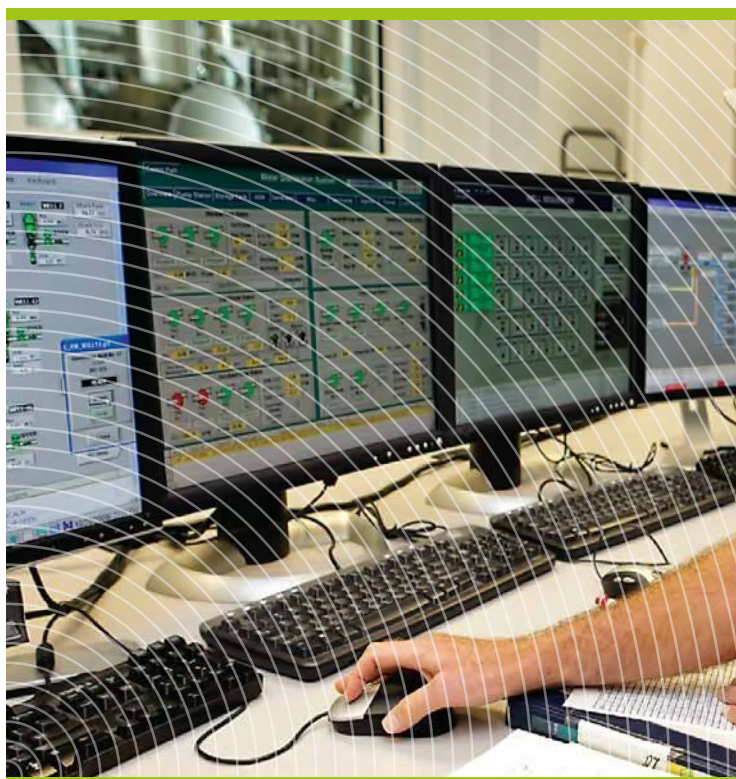




# Regulazur™ III

gestionnaire informatisé d'installations  
d'eau potable sur filtres ouverts

○ eau potable



optimisez le fonctionnement et les coûts de  
votre usine d'eau potable

○ **économies**

consommation d'eau réduite au juste  
nécessaire et abaissement des coûts de  
fonctionnement et de maintenance

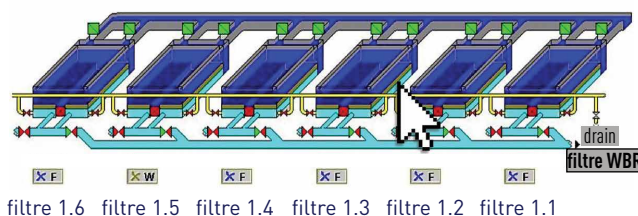
○ **fonctionnement**

une gestion optimisée et automatique  
des filtres et une garantie de qualité  
d'eau constante

## innovation

une gestion informatique qui optimise le  
fonctionnement d'une batterie filtrante

Le Regulazur™ III est un produit logiciel permettant de gérer automatiquement  
le fonctionnement des installations sur filtres ouverts.



## le chiffre

**75 %**

d'économies dans le développement de  
la programmation de l'automatisme par  
rapport à un développement spécifique



## la technologie Regulazur™ III...

Le Regulazur™ III s'intègre à l'architecture automate de l'usine, pour contrôler et réguler les différents cycles de fonctionnement d'une batterie de filtres ouverts installés en parallèle et délivrer des performances optimum en continu.

Doté d'un périmètre important, il gère l'ensemble des vannes des filtres, les communs de lavage et toutes les fonctions de contrôle de la batterie de filtres, en plus des vannes de régulation.

**Un gestionnaire qui s'adapte aux exigences de votre installation :** le Regulazur™ III consiste en un assemblage de modules standardisés et éprouvés grâce à la longue expérience de SUEZ.

Toutefois, chaque Regulazur™ III est doté d'un programme d'automatisme capable de s'adapter à chaque procédé de filtration et systèmes d'automatisme utilisés sur site afin de toujours mieux correspondre aux exigences uniques des clients.

## ... ce qu'elle vous apporte

### souplesse et facilité



- compatibilité avec les marques d'automate courantes
- programmes automatiquement générés à partir du standard
- adaptabilité à tous les types d'architecture moderne d'automatisme
- mise en route fiable et rapide grâce à la standardisation et l'intégration des retours d'expérience

### maintenance facilitée



- programmes utilisant les repères PID (Process and Instrumentation Diagram) des équipements
- programme et variables accessibles en lecture et édition

### performances et coûts optimisés



- gestion optimale en continu de chaque filtre
- garantie d'une qualité d'eau constante
- surconsommation en eau évitée

### SUEZ infrastructures de traitement

[innovation.mailin@degremont.com](mailto:innovation.mailin@degremont.com)

[www.degremont.com](http://www.degremont.com)

## parmi nos références

**Doha West, Qatar**  
capacité : 135 000 m<sup>3</sup>/j

**Apremont (85), France**  
capacité : 86 000 m<sup>3</sup>/j

**Monistrol (43), France**  
capacité : 17 000 m<sup>3</sup>/j